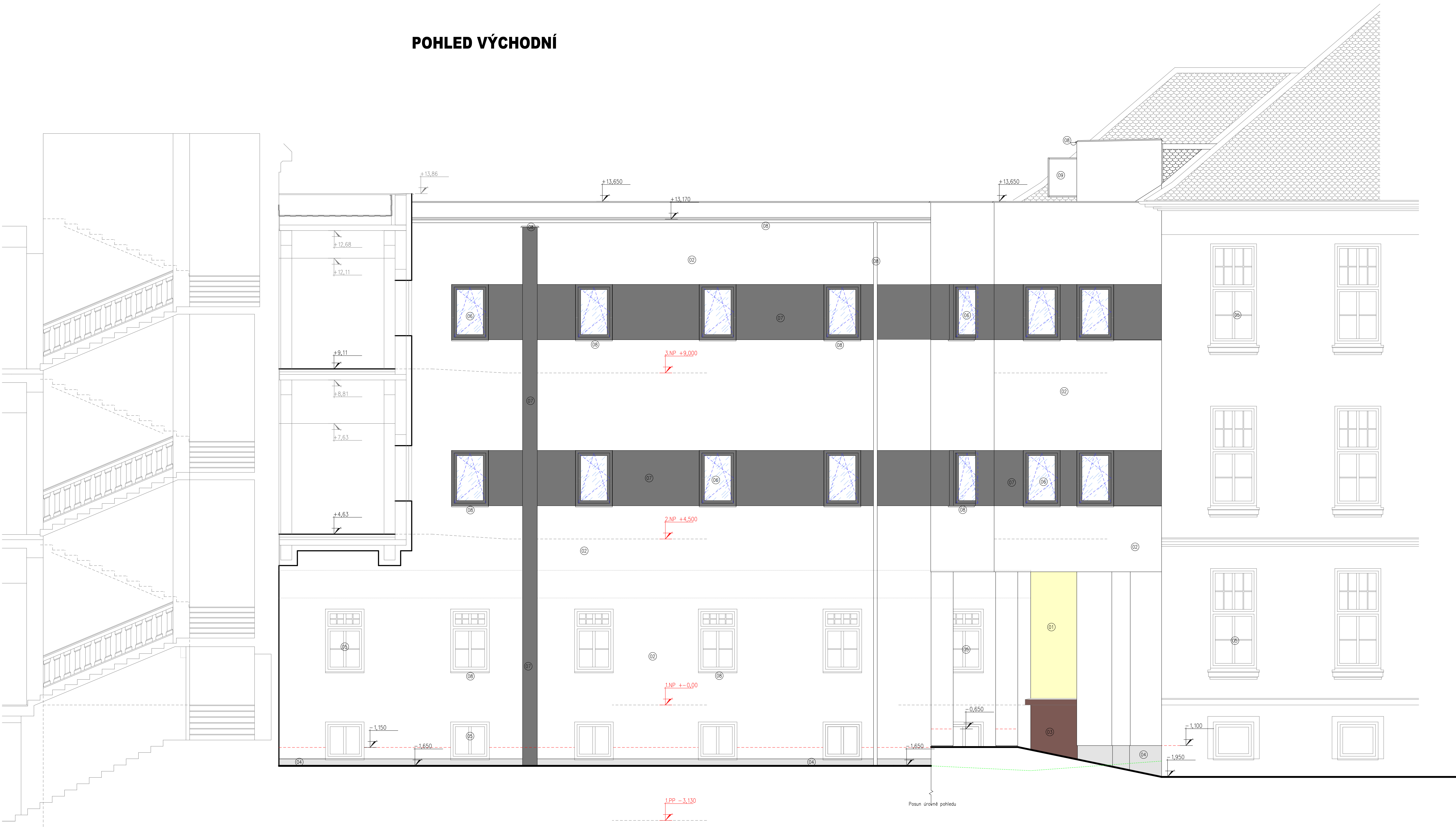


POHLED VÝCHODNÍ



LEGENDA

- 01 – STÁVAJÍCÍ FASÁDA – VNĚJŠÍ OMÍTKA – BARVA STÁVAJÍCÍ ŽLUTÁ – V MÍSTĚ PŘÍSTAVBY PROVEDEN NOVÝ NÁTĚR
02 – NOVÁ FASÁDA – VNĚJŠÍ OMÍTKA SILIKONOVÁ (FASÁDNÍ ZATEPLOVACÍ SYSTÉM Z MINERALNÍ VATY) – BARVA BILÁ
03 – STÁVAJÍCÍ SOKL – VNĚJŠÍ OMÍTKA – BARVA ČERVENOSÉDÁŠEDÁ
04 – NOVÝ SOKL – SOKLOVÁ MOZAIKOVÁ PROBARVENÁ OMÍTKA (FASÁDNÍ ZATEPLOVACÍ SYSTÉM Z MINERALNÍ VATY–XPS) – BARVA SVĚTLÉ ČERVENOSÉDÁ
05 – STÁVAJÍCÍ PLASTOVÁ OKNA – BARVA BILÁ
06 – NOVÁ HLINÍKOVÁ OKNA – TRÍ-KOMOROVÝ SYSTÉM – BARVA ŠEDÁ
07 – PROBARVENÝ FÁS – VNĚJŠÍ OMÍTKA SILIKONOVÁ (FASÁDNÍ ZATEPLOVACÍ SYSTÉM Z MINERALNÍ VATY) – BARVA ŠEDÁ
08 – NOVÉ OPLECHOVÁNÍ PARAPETŮ, ATK, NOVÉ SVODY, OKAPY ATD. – PLECH TÍŽ
09 – VÝSTŮPKY VZT – NÁTĚR IMITUJÍCÍ PROVEDENÍ OÚ
PODROBNOSTI UVEDENY V TECHNICKÉ ZPRÁVĚ – ARCHITEKTONICKÉ ŘEŠENÍ, ÚPRAVY PLOCH

- OBRYS VNITŘNÍCH KONSTRUKCÍ
—— STÁVAJÍCÍ KONSTRUKCE A FASÁDA
----- BOURÁNÍ STÁVAJÍCÍ ATKY
----- UPRAVENÝ TERÉN NA HRANĚ STÁVAJÍCÍHO OBJEKTU
----- POZHRANÍ ZATEPLENÍ SOKLU XPS-MINERÁLNÍ VATA – max. 1000 mm a min. 300 mm nad terén

POZNÁMKA

- DO STÁVAJÍCÍCH FASÁD BUDOU PROVEDENY POUZE DROBNÉ STAVEBNÍ ÚPRAVY:
– STÁVAJÍCÍ OKNA DOPLNĚNA O VENKOVNÍ HORIZONTÁLNÍ ŽALUZIE, OPATŘENÉ KRYTEM Z HLINÍKOVÉHO PLECHU – BARVA BILÁ
– STÁVAJÍCÍ STŘEŠNÍ KRYTINA BEZ ÚPRAV, POUZE V MÍSTĚ VÝSTŮPKŮ VZT PROVEDENO NOVÉ OPLECHOVÁNÍ
PŘÍSOB OTEVŘÁNÍ OKEN NAZNAČEN POUZE U OKEN KTERÁ JSOU Z PROVOZNÍHO HLEDISKA BEŽNĚ OTEVÍRANÁ
U OSTATNÍCH OKEN (BEZ NAZNAČENÍ OTEVŘÁNÍ) UMOŽNĚNO OTEVŘÁNÍ POUZE Z DŮVODU ÚDRŽBY – OKNA POŽÁRNÍ NEBO BEZPEČNOSTNÍ

| | | | | |
|-------|-------|---|-------|--------|
| Změny | - | - | - | - |
| | - | - | - | - |
| Číslo | Popis | | Datum | Podpis |

| | | |
|---|---|---|
| ZODPOVĚDNÝ PROJEKTANT Ing. arch. Ivana Gantnerová | VYPRACOVAL Martin Voldán | ATELIER G+G s. r. o. Nádražní 569/II 377 01 J. Hvozdec tel./fax 384 321 088 e-mail info@ateliergg.cz |
| MÍSTO: č. parc. 1245/2, 1247/1, 1247/20, k.ú. České Budějovice | INVESTOR: Nemocnice České Budějovice, a.s., B. Němcové 585/54, 370 01 České Budějovice | |
| AKCE : STAVEBNÍ ÚPRAVY ČÁSTI OBJEKTU "A" (BUDOVY T13) NA DĚTSKOU PSYCHIATRII NEMOCNICE ČESKÉ BUDĚJOVICE | | FORMÁT 10x4 |
| OBSAH : POHLEDY | | DATUM 05/2022 |
| | | ÚČEL DPS |
| | | ZAK. Č. 15/21 |
| | | ARCH. Č. 15/21 |
| | | 1:50 D.1.1.b18 |